

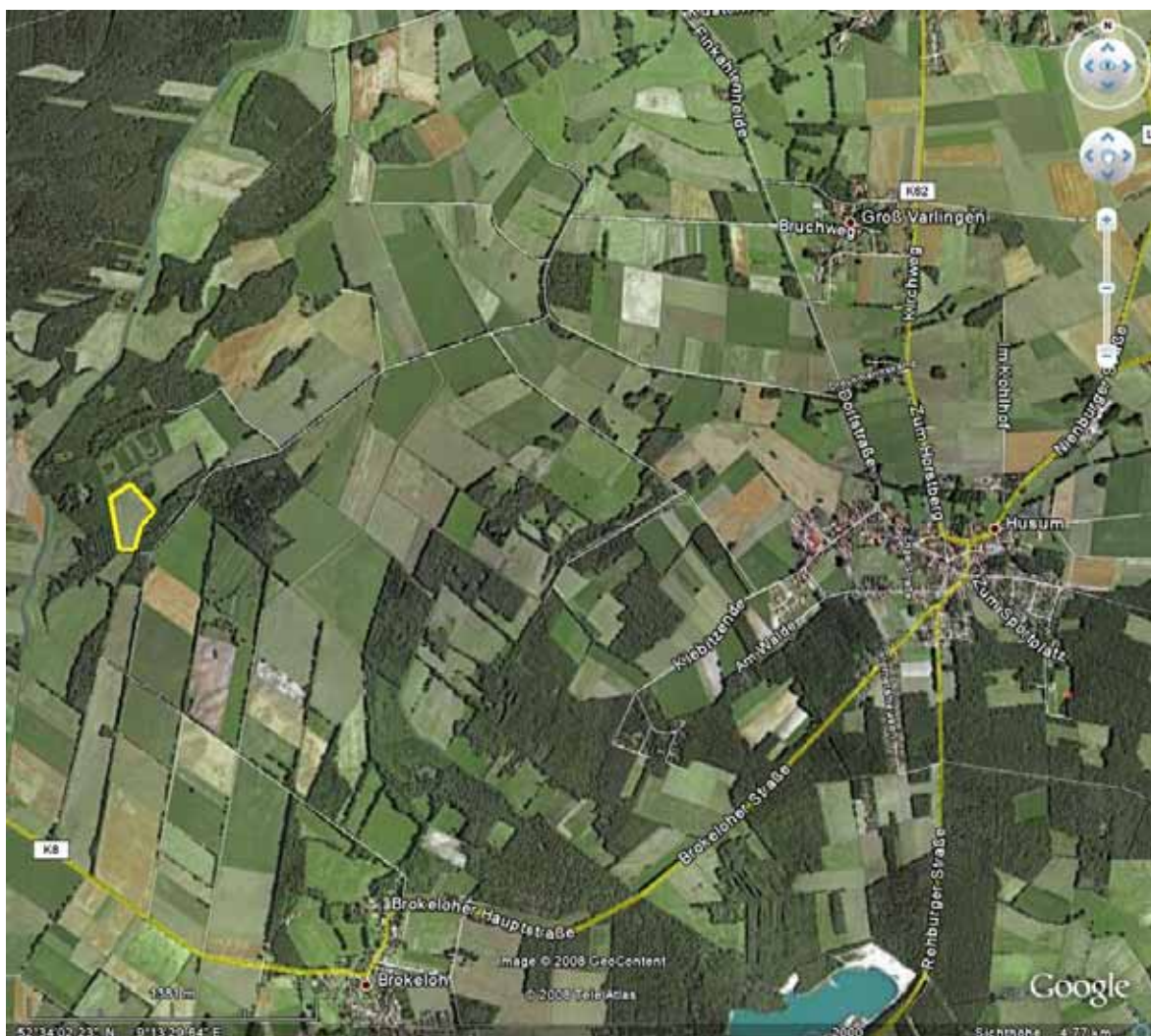
Projektname:	<b>Sachsen 19 - 21 (2008)</b>
Realisierungszeitraum:	Frühjahr und Herbst 2008
Umsetzungspartner:	<b>Stiftung Wald für Sachsen</b> , Leipzig
Projektorte:	20 Gemeinden in Sachsen, u.a. Elsterheide, Hoyerswerda, Burckhardtsdorf, Steinbach, Bautzen, Trages, Marienberg, Großhartau, Droßkau, Großlehna
Projektziel:	Mehrung naturnaher Wälder in Sachsen zur Verstärkung der CO <sub>2</sub> -Absorption durch Wald; Schwerpunkte der Waldmehrung sind insbesondere Bergbaufolgelandschaften, ausgeräumte Agrargebiete und Ballungsräume
Projektdimension:	insgesamt 66,5 ha; insgesamt werden knapp 241.000 Bäume angepflanzt
Baumarten:	Spitzahorn, Roterle, Stieleiche, Europ. Lärche, Bergahorn, Vogelkirsche, Flatterulme, Elsbeere, Salweide, Winterlinde, Douglasie, Roteiche, Weißtanne, Bergulme, Rotbuche, Hainbuche u.a.
erwartete CO <sub>2</sub> -Bindung pro Jahr:	10 t CO <sub>2</sub> pro ha
Sonstiges:	PRIMAKLIMA hat über die Stiftung Wald für Sachsen seit 1998 bereits mehr als 370 ha Aufforstungen veranlasst.

**z.B. Burckhardtsdorf**, südl. von Chemnitz, 6,5 ha



Projektname:	<b>Niedersachsen 02 und 03 (2008)</b>
Realisierungszeitraum:	Frühjahr und Herbst 2008
Umsetzungspartner:	<b>Landwirtschaftskammer Niedersachsen</b> , Hannover, vertreten durch die <b>Bezirksförstereien Nienburg-West und Großenkneten</b>
Projektorte:	Gemeinden Husum b. Nienburg, Raddestorf, Großenkneten, Loccum
Projektziel:	Mehrung naturnaher Wälder in Sachsen zur Verstärkung der CO <sub>2</sub> -Absorption durch Wald
Projektdimension:	8,9 ha; es werden knapp 45.000 Bäume angepflanzt
Baumarten:	Stieleiche, Hainbuche, Bergahorn, Wildkirsche, Esche, Ulme, Douglasie, Küstentanne, Spitzahorn, Rotbuche, Winterlinde, Roterle, Fichte, Hybrid-Lärche
erwartete CO <sub>2</sub> -Bindung pro Jahr:	10 t CO <sub>2</sub> pro ha
Sonstiges:	

**z.B. Husum**, südl. Nienburg an der Weser, 4,1 ha



Projektname:	<b>Nordrhein-Westfalen: Amecke b. Sundern (2008)</b>
Realisierungszeitraum:	Frühjahr 2008
Umsetzungspartner:	<b>Forstdirektor a.D. D. Hosius</b> , Giesdorf, in Abstimmung mit dem örtlichen Forstamt
Projektort:	Gemeinde Amecke
Projektziel:	Wiederaufforstung von Windbruchpartien, z.T. an Steilhängen, die der Eigentümer ohne die finanzielle Unterstützung durch PRIMAKLIMA nicht wieder aufforsten würde; CO <sub>2</sub> Absorption
Projektdimension:	insgesamt 15,2 ha; insgesamt werden rd. 36.400 Bäume angepflanzt; Nachpflanzung in 2009
Baumarten:	Douglasien, Buchen, Traubeneichen, Hainbuchen, Roteichen u.a.
erwartete CO <sub>2</sub> -Bindung pro Jahr:	10 t CO <sub>2</sub> pro ha
Sonstiges:	

**Amecke**, Sauerland, insges. 15,2 ha (ausnahmsweise Wiederaufforstung von Windbruchstellen, die wegen starker Hanglage ohne das Engagement von PRIMAKLIMA nicht wieder aufgeforstet worden wären)



Projektname:	<b>Rheinland-Pfalz 03 (2008)</b>
Realisierungszeitraum:	Frühjahr 2008
Umsetzungspartner:	<b>Forstdirektor a.D. D. Hosius</b> , Giesdorf, in Abstimmung mit dem örtlichen Forstamt
Projektorte:	Gemeinden Schöndorf, Roth, Rommersheim, Affler
Projektziel:	Mehrung naturnaher Wälder in Sachsen zur Verstärkung der CO <sub>2</sub> -Absorption durch Wald; Aufforstung von Acker- und Ödland
Projektdimension:	insgesamt 7 ha; insgesamt werden rd. 19.700 Bäume angepflanzt
Baumarten:	Eiche, Ahorn, Wildkirsche, Douglasien, Buchen
erwartete CO <sub>2</sub> -Bindung pro Jahr:	10 t CO <sub>2</sub> pro ha
Sonstiges:	

**z.B. Rommersheim**, südöstl. von Prüm/Eifel, 2,2 ha

